



2016-10-17

Tyck till inför RAS-uppdateringen!

Hej alla sektioner. Nu är det dags att tänka till och tycka till. 2017 ska Goldenklubben presentera sitt förslag till revidering av RAS (de rasspecifika avelsstrategierna). Nu vill vi att alla aktiva medlemmar runt om i landet funderar över vilka ändringar i våra mål och strategier som vi bör göra inför uppdateringen.

Här följer en sammanställning med siffror över hur det sett ut inom de olika områdena avelsstruktur, jakt/funktion, mentalitet, hälsa och exteriör sedan RAS reviderades senast. Av förklarliga skäl finns det ännu inga siffror klara för 2016 så det får vi komplettera med så fort de blir klara.

Vår förhoppning är att ni ute i sektionerna träffas och diskuterar hur det ser ut med våra hundar i förhållande till för fem år sedan. Är det några saker vi bör uppmärksamma och några mål och strategier som behöver ändras? Ordna gärna en träff nu i höstmörkret. Bjud på en god kaka och tänd några levande ljus. Sitt sedan ner och kom med förslag och tankar. Vi i styrelsen är tacksamma om vi kan få några svar och ledtrådar före årsskiftet. Sen kan ni ju med fördel ta tag i RAS-dokumentet i samband med era årsmöten på nyåret och även meddela oss vad ni kommit fram till där.

Se till att ha RAS-dokumentet "Avelspolicy & avelsstrategier" 2012-2016 till hands. Titta sedan igenom de fem olika områden som innefattas i RAS och fundera över vad ni där vill ändra eller lägga till.

Notera att sedan senaste uppdateringen av RAS har vi fått två nya avelsinstrument att ta hänsyn till, nämligen avelsindex och DNA-tester för GR_PRA. Givetvis bör vi inför revideringen fundera på hur dessa i framtiden kan och bör påverka vårt avelsarbete.

Låt oss hjälpas åt att fortsätta bevara och inte förändra våra underbara svansviftande golden!! Kom med synpunkter via mail avel@goldenklubben.se

Klubbstyrelsen

KORTSIKTIGA MÅL Jakt & funktion

MÅL:

Att minst 20 % av antalet registrerade hundar per år ska funktionsbeskrivas

För att få relevant jämförelse redovisar vi endast siffror på FB-R och blandar inte in vår gamla inofficiella funktionsbeskrivning.

ÅRTAL	ANTAL BESKRIVNA	ANTAL REGISTRERADE	ANDEL BESKRIVNA
2014	93	1897	4,9 %
2015	134	1963	6,8 %
2016	?	?	?

MÅL:

Att öka andelen prisbelönade starter på B-prov (kallvilt) till minst 70 procent.

ÅRTAL	ANDEL PRISBELÖNTA STARTER
2012	62,1 %
2013	57,0 %
2014	64,5 %
2015	65,5 %
2016	?

Orsaker till prissänkning - Nybörjarklass (167 jaktprovsprotokoll) 2015.
Ingen hänsyn är tagen till att en hund kan gjort mer än en start.

Orsak	Nolla	Trea	Tvåa
Viltvägran	26		
Ej spontan på vilt		7	4
Knäcker vilt	12		
Byter vilt	1		
Lägger ned vilt	1		1
Oroligt grepp		1	
Dåliga avlämningar		2	
Långsamma inlevereringar		1	
Slarviga inlevereringar			8
Tappar ork och fart på söket	12	21	12
Ur hand	4		
Knallar	1		
Dålig följsamhet vid förare		1	3
Ej spontan igång - vatten	2	2	
Skottberörd	1		
Brister i markering		1	1
Ej tyst i passivitet		1	
Ej tyst under provet			3
Totalt	60 (36 %)	37 (22 %)	32 (19 %)

KORTSIKTIGA MÅL

Mentalitet

MÅL:

Att minst 20 % av antalet registrerade hundar ska genomföra MH eller BPH

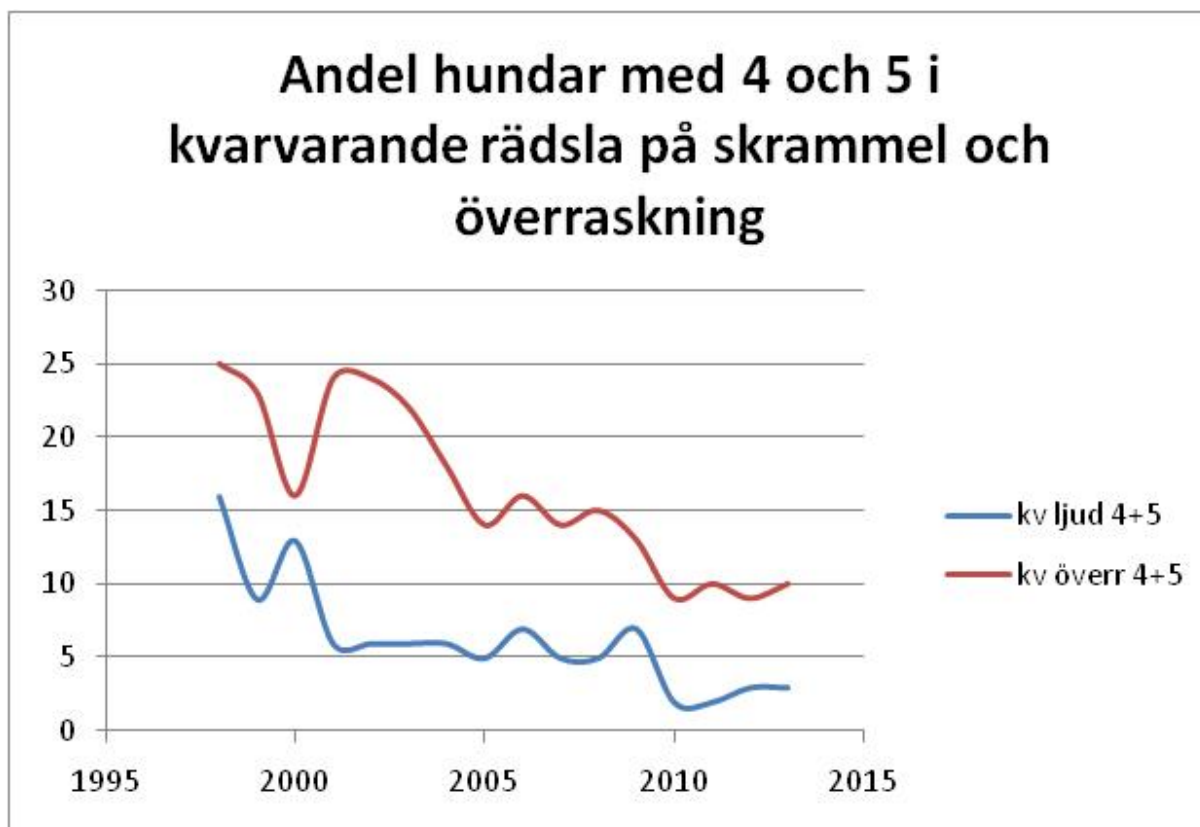
ÅRTAL	2012	2013	2014	2015	2016
ANTAL MH	203	253	95	146	?
ANTAL BPH	44	40	69	135	?
TOTALT	247	293	164	281	?
ANTAL REG.	1788	1809	1897	1963	?
ANDEL	13,8 %	16,2 %	8,6 %	14,3 %	?

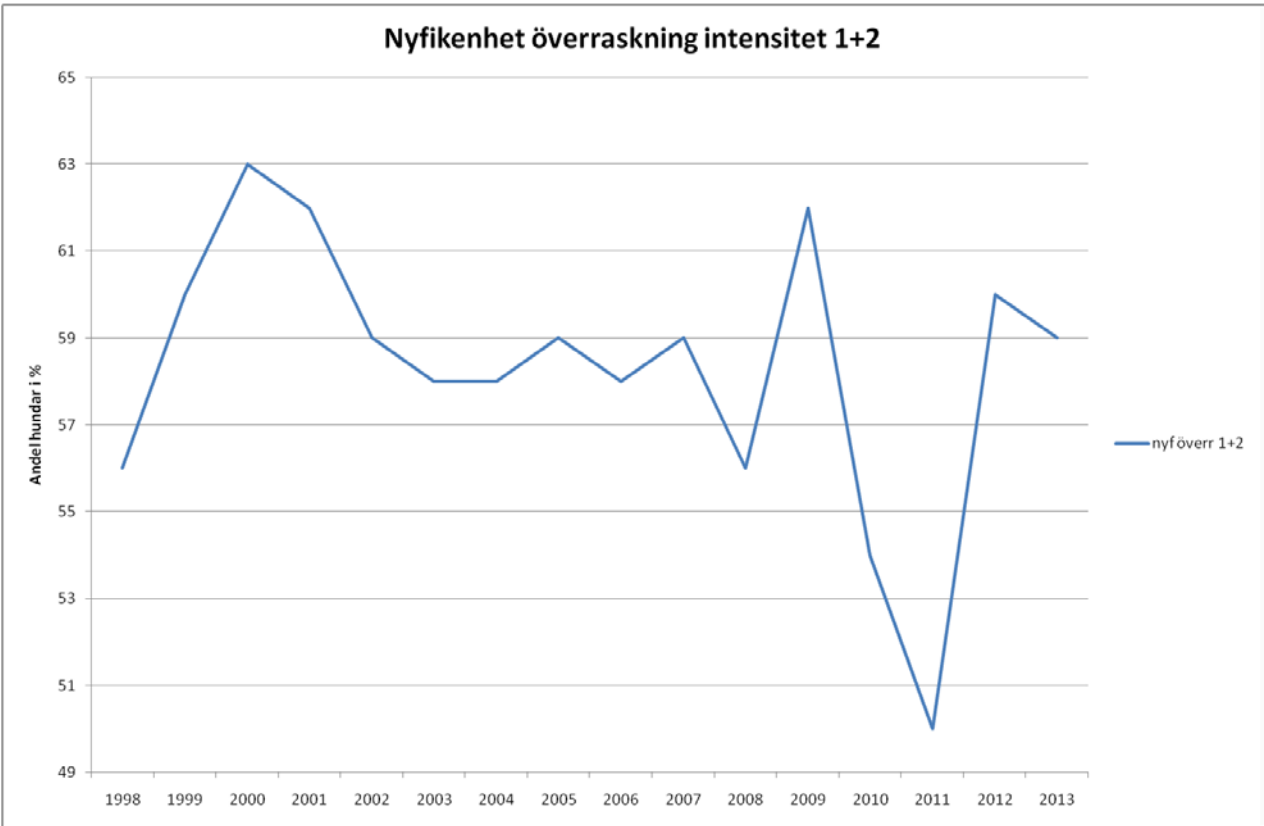
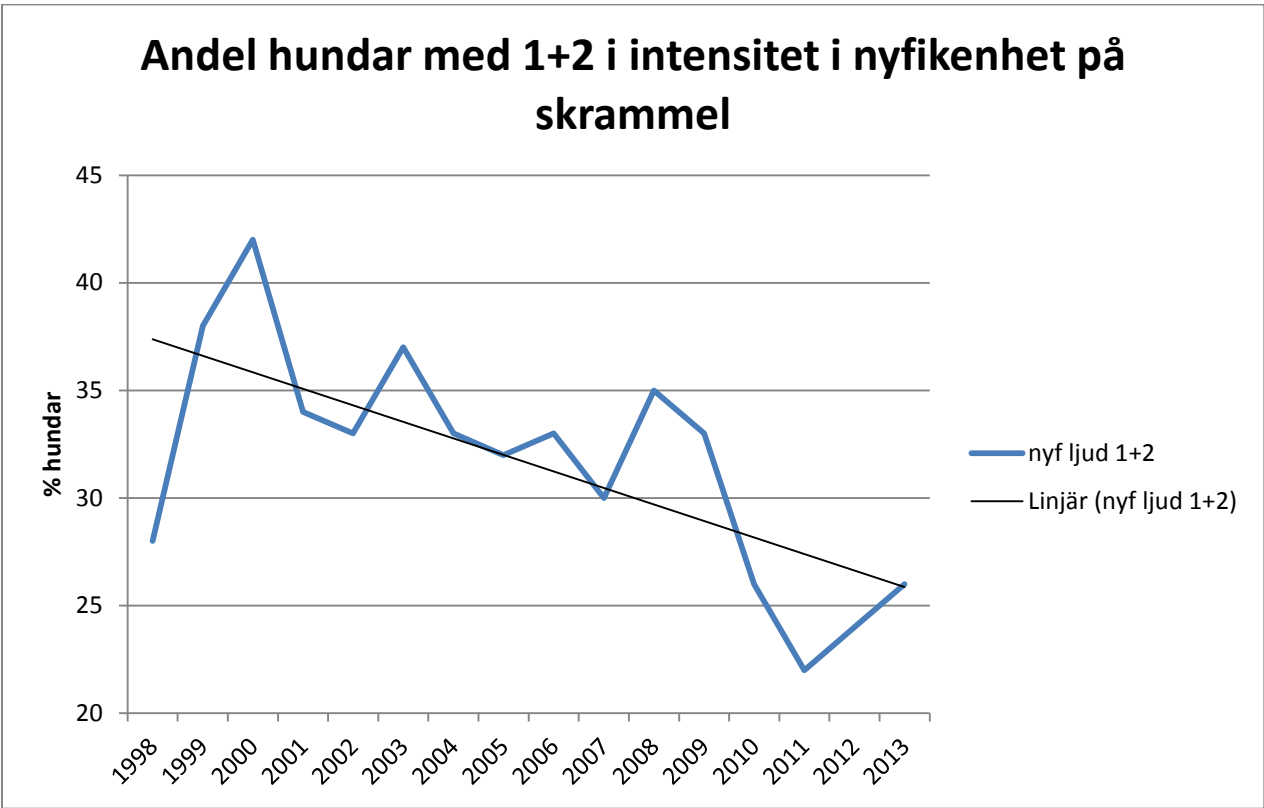
MÅL:

Att till 2013 ha sänkt andelen hundar som låg högt i intensitetsskalan på MH gällande kvarstående rädslor, hot och aggression, samt sänkt andelen hundar som ligger lågt i intensitetsskalan gällande nyfikenhet

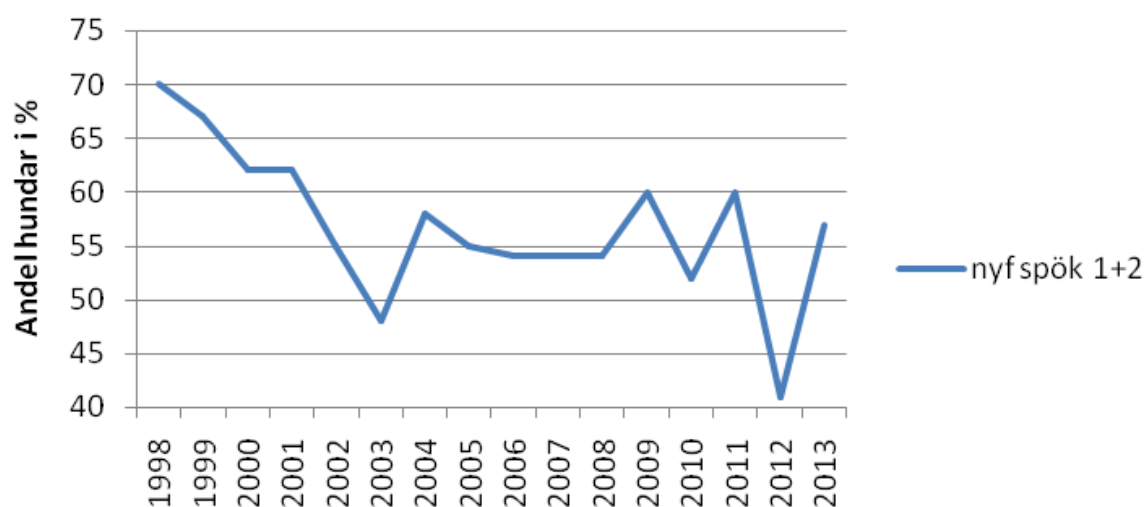
Nedanstående diagram avser MH fram till och med 2013. Eftersom vi numera mer och mer går över till BPH kommer denna uppdatering av RAS att vara den sista där vi använder oss av statistik från MH i stället för BPH.

Samtliga diagram visar andelen hundar i procent.

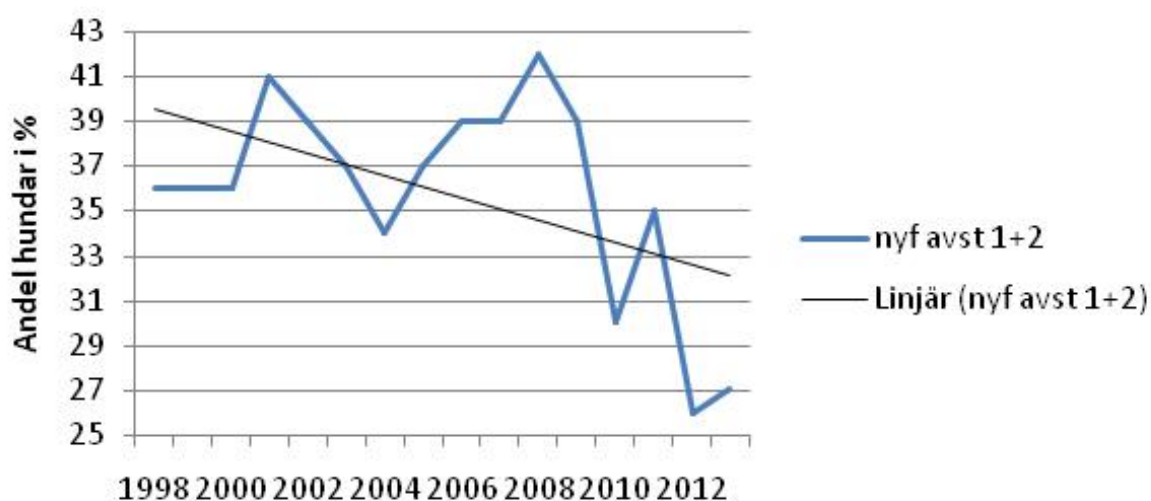




Hundar med 1+2 i intensitet nyfikenhet spöken



Hundar med 1+2 i intensitet på nyfikenhet avstånds lek



MÅL:

Att minst 30 % av de använda avelsdjuren ska ha genomgått MH eller BPH.

Antal mentalbeskrivna hundar som använts i avel

ÅRTAL	2012	2013	2014	2015	2016
HANAR	23,5 %	25 %	31 %	21 %	?
TIKAR	19,4 %	15,5 %	24 %	18 %	?

KORTSIKTIGA MÅL
Hälsa

Notera: Avelsindex har tillkommit efter den förra revideringen av RAS-dokumentet.

MÅL:

Att minst 65 procent av hundarna som är över två år ska vara röntgade på armbågar och höftleder

UNDERSÖKNINGSÅR	ANDEL RÖNTGADE HD	ANDEL RÖNTGADE ED
2012	61,9 %	59,5 %
2013	59,1 %	57,5 %
2014	52,8 %	50,9 %
2015	54,3 %	53,1 %
2016	?	?

MÅL:

Att andelen hundar med HD (höftledsdysplasi) grad D eller E ska vara lägre än 8 procent

UNDERSÖKNINGSÅR	ANDEL HUNDAR GRAD D OCH E
2012	6,3 %
2013	8,0 %
2014	9,0 %
2015	8,3 %
2016	?

MÅL:

Att andelen ED ska vara lägre än 10 procent

UNDERSÖKNINGSÅR	ANDEL HUNDAR MED ED
2012	15,7 %
2013	17,4 %
2014	18,0 %
2015	17,0 %
2016	?

Notera: DNA-tester har tillkommit efter den förra revideringen av RAS-dokumentet.

MÅL:

Att minst 200 hundar äldre än fem år ska ögonlystras årligen

ÅRTAL	ÖGONLYSTA ÖVER FEM ÅR
2012	189
2013	301
2014	257
2015	170
2016	?

MÅL:

Att vid nästa uppföljning av RAS ha minskat antalet nya fall med PRA inom rasen jämfört med 2003

Antal hundar PRA generell 2003 = 7 st

ÅRTAL	ANTAL HUNDAR MED PRA
2012	2
2013	3
2014	2
2015	2
2016	?

KORTSIKTIGA MÅL
Avelsstruktur

MÅL:

Att bibehålla en låg inavelsökning i rasen

ÅRTAL	INAVELSGRAD
2012	1,0 %
2013	1,1 %
2014	0,9 %
2015	0,9 %
2016	1,0 %

MÅL:

Att en hanhund högst ska bli far till 2 procent av valparna i sin generation (d.v.s. ca.250 valpar totalt under sin livstid vid oförändrade registreringssiffror).

Hanhundar födda 2007-2016 med flest avkommor

NAMN	FÖDD ÅR	ANTAL AVKOMMOR
Goldfashion Keep The Faith	2009	168
Dainty's Foreign Affair	2010	151
Graceline's Hot Flame	2007	149
Majik Zero To Hero	2010	139
Combine Nintendo	2008	135
Brinsworthy Higgins	2007	126
Sunny Delight's King Of Tap-Dancers	2007	124
Kephles Roller Coaster	2011	119
Endicott Caballero	2007	118
Thornywait Gift To Floprym	2009	117

KORTSIKTIGA MÅL Exteriör

MÅL:

Behålla den höga andelen som tilldelas excellent samt hundar som tilldelas CK på utställning

ÅRTAL	Excellent	CK
2012	73,0 %	39,9 %
2013	73,4 %	38,4 %
2014	78,0 %	39,5 %
2015	78,6 %	39,9 %
2016	?	?